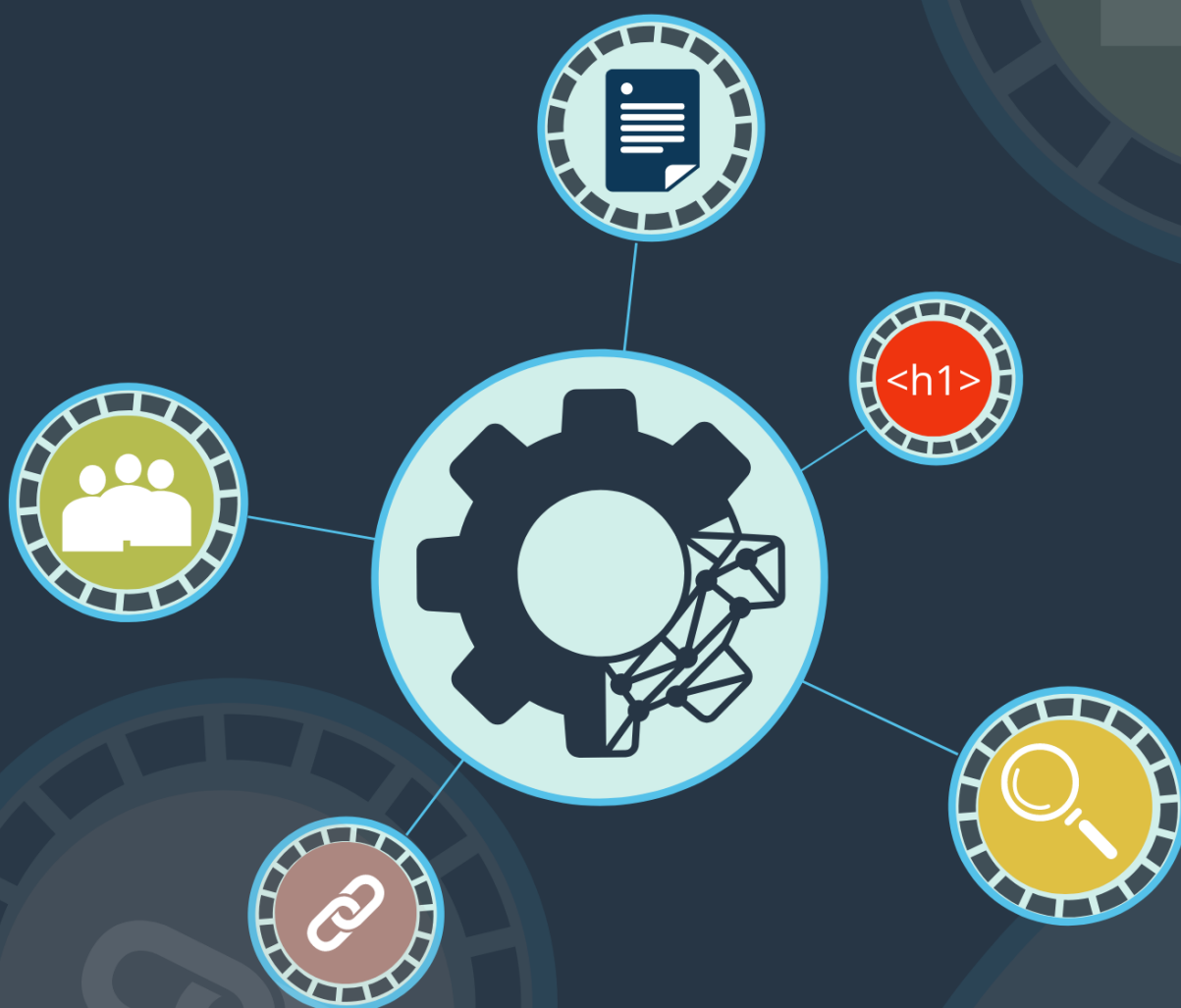


ANGIELSKO-POLSKI
POLSKO-ANGIELSKI

SŁOWNIK POJĘĆ SEO



WYDANIE II

- HTTP response status codes -

301 moved permanently trwale przeniesiony

301 redirect przekierowanie 301

302 found znaleziono

302 redirect przekierowanie 302

400 bad request nieprawidłowe żądanie/zapytanie

404 error błąd 404

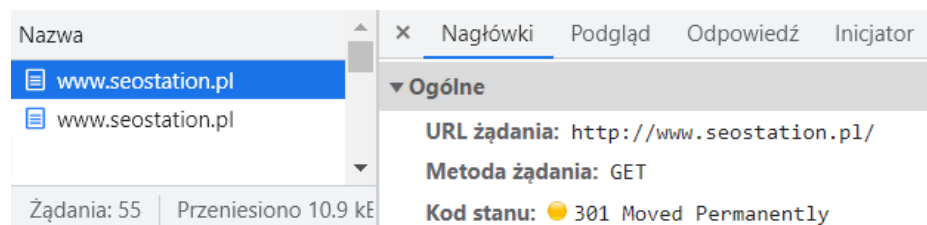
404 response code kod błędu odpowiedzi 404

404 server code kod serwera 404

500 internal server error wewnętrzny błąd serwera



*SEO tip: Jednym z szybkich sposobów na sprawdzenie nagłówka HTTP strony jest uruchomienie narzędzi dla deweloperów z poziomu przeglądarki Google Chrome. W tym celu należy kliknąć ikonę wielokropka w prawym górnym rogu, a następnie przejść do zakładki Więcej narzędzi ⇒ Narzędzia dla deweloperów, lub skorzystać ze skrótu klawiszy **Ctrl + Shift + I**.*



[narzędzia dla deweloperów w Google Chrome]

- A -

above the fold powyżej linii przewijania

absolute link link bezwzględny

absolute path bezwzględna ścieżka

Accelerated Mobile Pages (AMP) przyspieszone strony mobilne

accessibility dostępność

accessible dostępny

account konto

adhere (*verb*) stosować się, przestrzegać

advanced search wyszukiwanie zaawansowane

affiliate program (*BrE affiliate programme*) program partnerski

age wiek

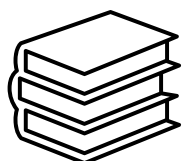
AI patrz: artificial intelligence

alert ostrzeżenie, komunikat

algo patrz: algorithm

algorithm algorytm

algorithmic penalty kara algorytmiczna (potocznie)



***definicja:** Spadek pozycji serwisu w wyniku wdrożenia aktualizacji algorytmu Google, która może mieć na celu np. obniżenie rankingu stron*